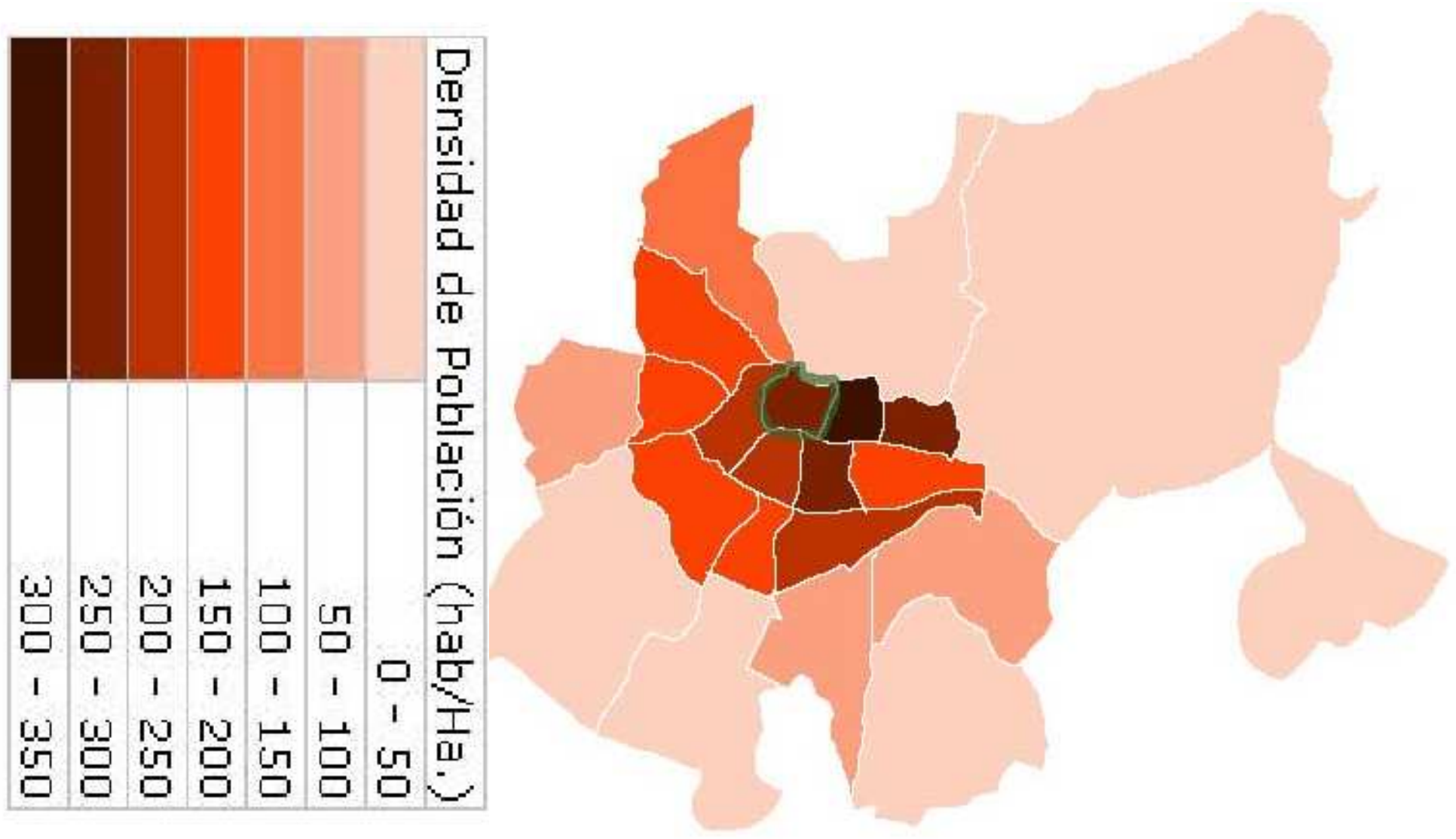
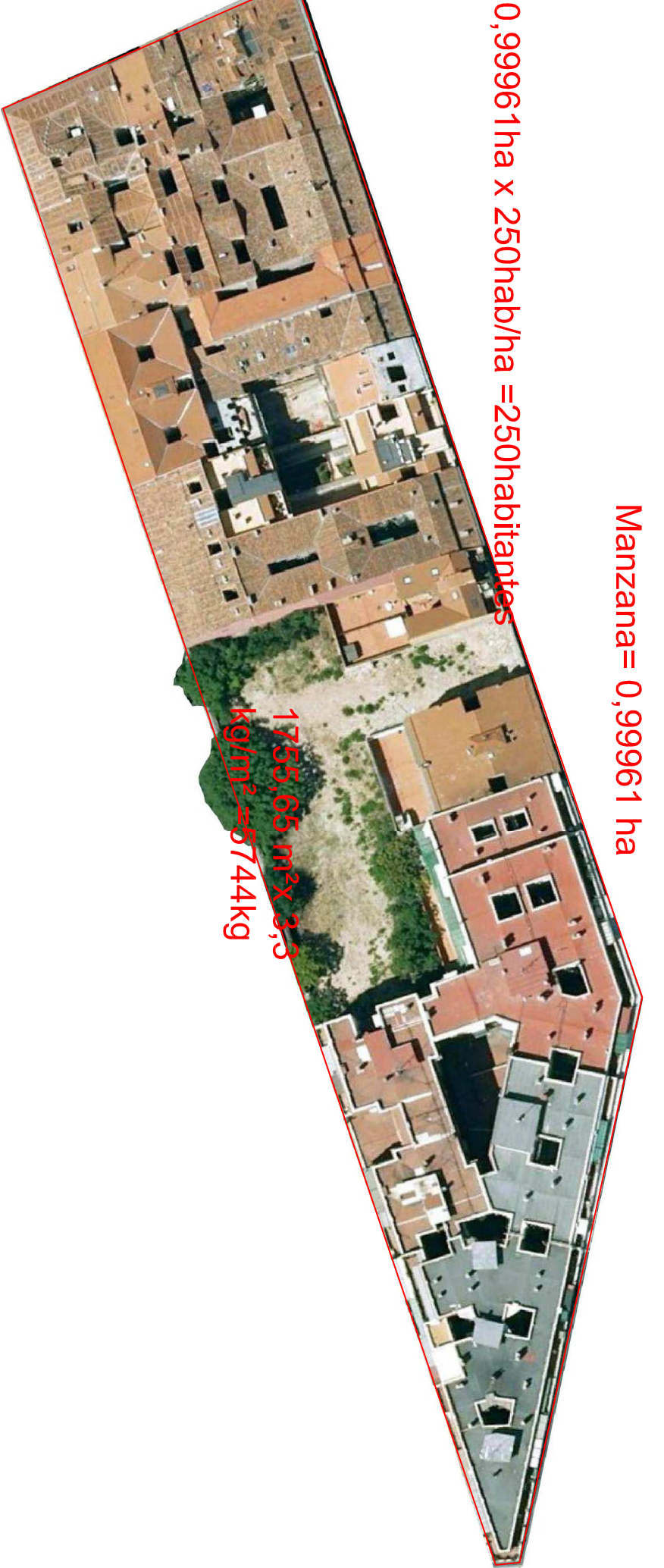
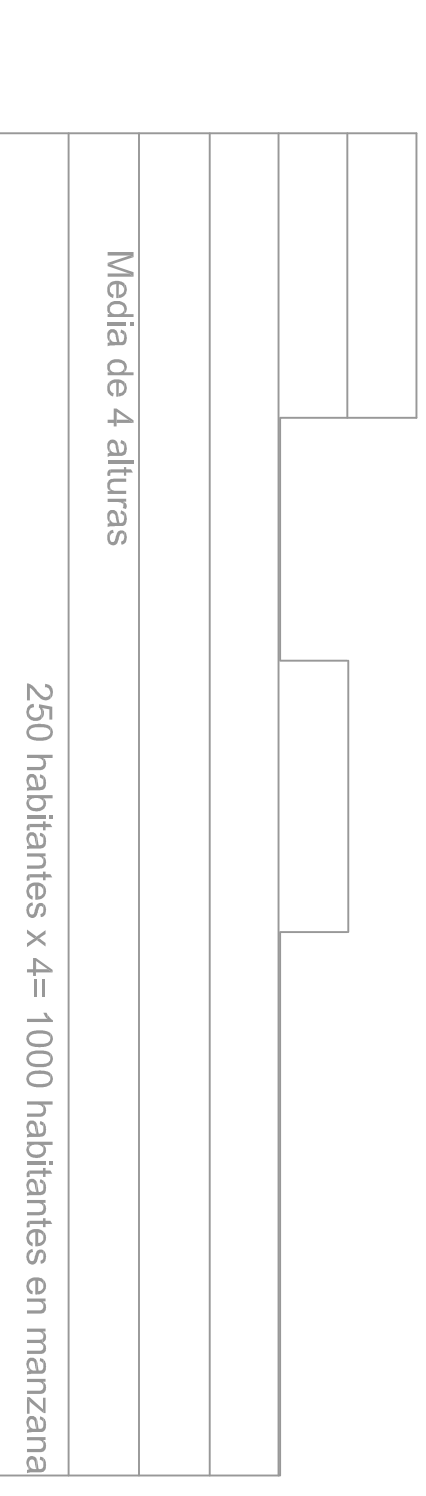


consumo semanal (gr)	Producción m² (kg)	Semanas consumo	Familias
	120	4	33,3
	300	6	20
	60	3	50
	1500	4	2,6
	800	3	3,7
	800	1,5	2
	800	2	2,5
	800	4	5
	400	3	7,5
	15	1	66,6
	1000	1,5	1,5
	900	3	3,3
	200	4	20
	2000	2,5	1,2
	500	2	4
	2000	3	1,5
	500	2,5	5
	500	2	4
	600	4	6,6
	500	5	10
	2000	6	3
	900	5	5,5

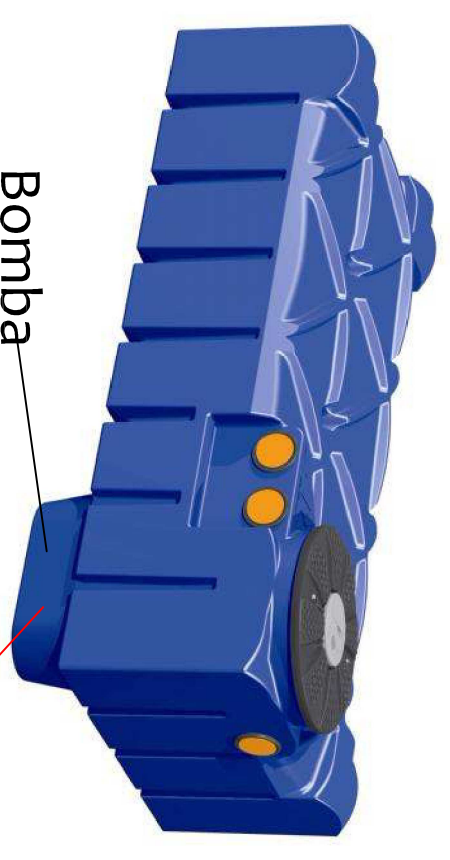
Vegetal	Consumo semanal	Producción
	5745 kg/semana	2,8 kg / semana



Consumo semanal (gr)	Producción m² (kg)	Semanas consumo	Familias
	120	4	33,3
	300	6	20
	60	3	50
	1500	4	2,6
	800	3	3,7
	800	1,5	2
	800	2	2,5
	800	4	5
	400	3	7,5
	15	1	66,6
	1000	1,5	1,5
	900	3	3,3
	200	4	20
	2000	2,5	1,2
	500	2	4
	2000	3	1,5
	500	2,5	5
	500	2	4
	600	4	6,6
	500	5	10
	2000	6	3
	900	5	5,5



Manzana= 0,99961 ha



Modelo B)

